

TC706



TC706

Détection de gaz SF6

Série TC706

Il peut détecter les gaz suivants :

- * SF6
- * Ammoniac
- * Cyanoacrylate
- * Dioxyde de chlore
- * Acide acétique
- * FREON-12
- * Éthylène
- * Butanone

amperis

www.amperis.com

AMPERIS PRODUCTS, S.L.

C/Barbeito María, 14
27003, Lugo, Espagne

CONTACT

+T [+34] 982 20 99 20 | F [+34] 982 20 99 11
info@amperis.com | www.amperis.com

Le TC706 affiche et signale les fuites de gaz SF6, sans qu'il soit nécessaire de mettre hors tension les équipements haute tension ou d'arrêter le fonctionnement. La caméra portable améliore aussi grandement la sécurité des opérateurs en détectant les émissions à des distances sûres et contribue à la protection de l'environnement en détectant les fuites de gaz nocifs pour l'environnement dans l'atmosphère. Le SF6 est utilisé dans l'industrie électrique comme isolant et réfrigérant dans les appareillages de commutation des sous-stations.

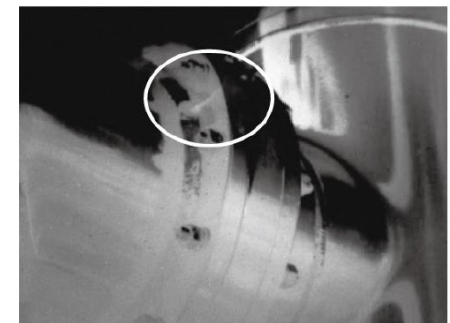
TC706 - Un excellent choix pour la détection des fuites de gaz



La poignée et l'écran peuvent être tournés simultanément, ce qui facilite l'observation

Des caractéristiques uniques :

- Technologie d'imagerie thermique passive adaptée, possibilité de trouver le point de fuite sur une longue distance sans coupure de courant
- Utilisation du détecteur refroidi QWIP, pour une meilleure qualité d'image et une mesure précise de la température
- Fonctions d'enregistrement vidéo et vocal.
- Visionneuse OLED HD, combinée à un écran tactile rotatif de 5", adaptée à de nombreuses utilisations sur site.
- Pas besoin de lumière auxiliaire, adaptée aux contrôles sur place.
- Petite taille, légèreté et facilité d'utilisation, adaptée à une personne travaillant sur place.



Exemples de fuites de gaz

AMPERIS PRODUCTS, S.L.

C/Barbeito María, 14
27003, Lugo, Espagne

CONTACT

+T [+34] 982 20 99 20 | F [+34] 982 20 99 11
info@amperis.com | www.amperis.com

TC706 Spécifications

Caractéristiques du détecteur	Type de détecteur		QWIP refroidi	
	Taille/format		320x256	
Caractéristiques de l'image	Champ de vision/Distance focale minimale		14,5°x10,8°/0,5m ou 24°x18°/0,3m	
	Résolution spatiale		0,79mrad ou 1,13mrad	
	NETD		≤0,025°C@30°C	
	Fréquence de rafraîchissement		60Hz	
	Focus		Auto / Manuelle / Motorisée	
	Zoom		Zoom électronique 1-4x	
	Gamme spectrale		9,8 - 11,2µm - pic 10,55µm	
Affichage des images	CCD		1,3 million de CMOS	
	Affichage des images		OLED HD 0,6" couleur, avec zoom	
	LCD		Écran tactile numérique couleur HD 5", 800x600	
Mesure	Plages de température		-40°C ~ +500°C	
	Précision		± 2 °C ou ± 2 % de la lecture, la valeur la plus élevée étant retenue	
	Correction des mesures		Auto/Manuel	
	Mode de mesure		Jusqu'à 10 points mobiles. Jusqu'à 5 zones mobiles (température maximale, minimale et moyenne). Jusqu'à 2 lignes mobiles. Ligne de profil. Isothermes. Différence de température. Alarme (voix, couleur)	
	Contrôle des images	Palette de couleurs	11 palettes interchangeables	
		Ajuster l'image	Contraste et luminosité automatiques / manuels	
	Paramètres de fonction		Date / heure, unité de température °C/°K/F et langue	
	Correction de l'émissivité		Variable 0,01 à 1,0	
	Correction de la température		Correction automatique en fonction de la saisie de l'utilisateur	
	Correction de la transmission atmosphérique		Correction automatique en fonction de la saisie de l'utilisateur : distance de l'objet, humidité et température	
Stockage des images	Carte de stockage		Carte SD de 8 Go, stockage > 6000	
	Mode de stockage		Stockage manuel/automatique des images, visible en continu, enregistrement vidéo infrarouge	
	Image IR	Cadre	JPEG, image thermique de 14 bits avec données de mesure	
		Vidéo	Image thermique MPEG-4 ou 14 bits avec données de mesure	
	Affichage des images	Cadre	JPEG	
		Vidéo	MPEG-4	
	Annotations vocales		40 ans, est sauvé avec l'image	
Amélioration de l'image		Chaussettes (S2, S4, S8, S16), filtre d'espace		

AMPERIS PRODUCTS, S.L.

C/Barbeito María, 14
27003, Lugo, Espagne

CONTACT

+T [+34] 982 20 99 20 | F [+34] 982 20 99 11
info@amperis.com | www.amperis.com

Pointeur laser	Pointeur laser	Classe 2, 1mw/635 nm (rouge)
Alimentation	Type de batterie	Li-Ion, rechargeable
	Durée de vie des piles	3 heures de fonctionnement
	Système de chargement	Chargeur intelligent ou adaptateur électrique pour la recharge directe
Système d'alimentation	Économies d'énergie	Oui
	Alimentation électrique externe	10-15Vdc
Conditions environnementales	Température de fonctionnement	-15 °C - +50 °C
	Humidité	≤ 90% sans condensation
	Protection du logement	IP54
Poids et dimensions	Poids	3 Kg
	Dimensions	335x160x172mm
Interface	Alimentation électrique externe en courant continu	Oui
	Sortie audio	Oui
	Sortie vidéo	HDMI
	USB 2.0	Données d'image, de mesure et de voix transférables sur PC

AMPERIS PRODUCTS, S.L.

C/Barbeito María, 14
27003, Lugo, Espagne

CONTACT

+T [+34] 982 20 99 20 | F [+34] 982 20 99 11
info@amperis.com | www.amperis.com