

IRDL700 Series



Série 700 de l'IRDL

Écran LCD rotatif

Série 700 de l'IRDL

- Températures jusqu'à 2 000 °C
- Microbolomètre non refroidi
- Possibilité d'écrans connectés à distance

amperis

www.amperis.com

AMPERIS PRODUCTS, S.L.

C/Barbeito María, 14
27003, Lugo, Espagne

CONTACT

+T [+34] 982 20 99 20 | F [+34] 982 20 99 11
info@amperis.com | www.amperis.com

Les caméras thermographiques IRDL700 offrent une qualité d'image et une mesure de la température exceptionnelles. Ils sont économiques, robustes et faciles à utiliser. Les outils d'un vrai professionnel, très utiles dans de nombreuses applications telles que les centres de traitement, les usines pétrochimiques, la recherche scientifique, l'industrie métallurgique, l'inspection des bâtiments, etc.



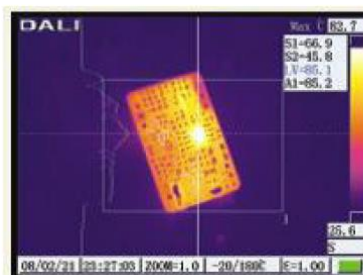
Fonctionnement à l'aide d'un seul



Affichage LCD à distance (facultatif)



Objectifs optionnels



Ligne de mesure



Zone de mesure



Sortie audio et alimentation en courant continu

AMPERIS PRODUCTS, S.L.

C/Barbeito María, 14
27003, Lugo, Espagne

CONTACT

+T [+34] 982 20 99 20 | F [+34] 982 20 99 11
info@amperis.com | www.amperis.com

Spécifications de l'IRDL 700

Caractéristiques du détecteur	Type de détecteur	Microbolomètre FPA non réfrigéré
	Taille/ Format	384x288
Caractéristiques de l'image	Champ de vision/ longueur focale minimale	16x12o/0,5m
	Résolution spatiale	0,88mrad
	Sensibilité thermique	≤0.06°C@30°C
	Fréquence de rafraîchissement	50/60HZ
	Focus	Manuel / Auto
	Zoom électronique	1 à 8X en continu
	Gamme spectrale	8 à 14µm
	Caméra visuelle intégrée	300 000 pixels
Image d'écran	Affichage des images	LCD haute résolution intégré
	LCD	LCD couleur haute résolution, 640x480
	Ajuster l'image	Contraste et luminosité auto/manuel
	Palette de couleurs	9 lames interchangeable (Fer, Arc-en-ciel, Gris et Gris inversé, etc.)
Mesure	Plages de température	-20°C+500°C, facultatif jusqu'à +1200°C ou +2000°C
	Précision	±2°C ou ±2% de la lecture (valeur maximale)
	Correction des mesures	Automatique / manuel
	Mode de mesure	Jusqu'à 10 points mobiles. Jusqu'à 5 zones mobiles (température maximale, minimale et moyenne). Ligne de profil. Isothermes. Différence de température. Alarme (voix, couleur)
	Fonctions de configuration	Date / heure, température de l'unité et langue
	Correction de l'émissivité	Variable de 0,01 à 1,0 ou sélectionnable à partir d'une liste prédéfinie de matériaux
	Correction de la température ambiante	Correction automatique en fonction de la saisie de l'utilisateur
	Correction de la transmission atmosphérique	Correction automatique en fonction de la saisie de l'utilisateur : distance à l'objet, humidité relative, température ambiante.
Stockage des images	Carte de stockage	Mémoire flash intégrée, carte SD (2 Go), jusqu'à 5000 images
	Mode de stockage	Automatique / Manuel
	Format de fichier technique	JPEG, 14 bits de données thermiques inclus
	Annotations vocales	Entrée via le microphone intégré jusqu'à 40 secondes de voix numérique par image stockée
	Amélioration de l'image	Filtre spatial. Moyenne (S2, S4, S8, S16)

AMPERIS PRODUCTS, S.L.

C/Barbeito María, 14
27003, Lugo, Espagne

CONTACT

+T [+34] 982 20 99 20 | F [+34] 982 20 99 11
info@amperis.com | www.amperis.com

Pointeur laser	Pointeur laser	Classe 2,1mw/635nm (net)
Alimentation	Type de batterie	Li-Ion, rechargeable
	Durée de vie des piles	2 heures de fonctionnement continu
	Système de chargement	Chargeur intelligent ou adaptateur électrique (en option) pour la recharge directe.
	Économies d'énergie	Oui
	Énergie externe	10-15V DC
Conditions environnementales	Température de fonctionnement	-15°C~+50°C
	Humidité	≤90% sans condensation
	Protection du logement	IP54
Poids et dimensions	Poids	1,69 kg
	Dimensions	305mm×130mm×135mm
Entrée/sortie de données	Alimentation électrique externe en courant continu	Oui
	Sortie audio	Oui
	Sortie vidéo	PAL/NTSC/VGA
	USB	Données d'image, de mesure et de voix transférables sur PC

AMPERIS PRODUCTS, S.L.

C/Barbeito María, 14
27003, Lugo, Espagne

CONTACT

+T [+34] 982 20 99 20 | F [+34] 982 20 99 11
info@amperis.com | www.amperis.com