

## IRDL708 Series



Série IRDL 708

Mesure de la température à haute résolution

## Série IRDL 708

- Plages de température allant jusqu'à 650°C.
- Détecteur non refroidi 640x480.
- Fusion d'une image normale et infrarouge.

---

**amperis**

[www.amperis.com](http://www.amperis.com)

**AMPERIS PRODUCTS, S.L.**

C/Barbeito María, 14  
27003, Lugo, Espagne

**CONTACT**

+T [+34] 982 20 99 20 | F [+34] 982 20 99 11  
info@amperis.com | [www.amperis.com](http://www.amperis.com)

Les caméras thermiques IRDL708 sont des caméras à détecteur non refroidi nouvellement développées, qui se caractérisent par une haute résolution de 640x480 pixels, un écran tactile multitouch, la fusion d'images normales et infrarouges, un éclairage LED à haute luminosité, un enregistrement au format H.264 ou normal, des images au format JPEG, une alarme sonore et lumineuse, une annotation vocale et textuelle, une interface réseau, un pointeur laser intégré, etc. Ce modèle convient à un large éventail d'applications telles que l'inspection et l'essai professionnels des industries, des sous-stations électriques, des chemins de fer, de la pétrochimie, de la métallurgie, de la construction, des applications scientifiques, etc.



Vue de côté



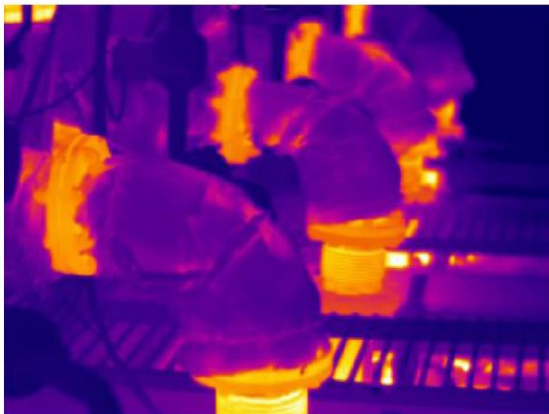
Vue de dessus



Vue de côté



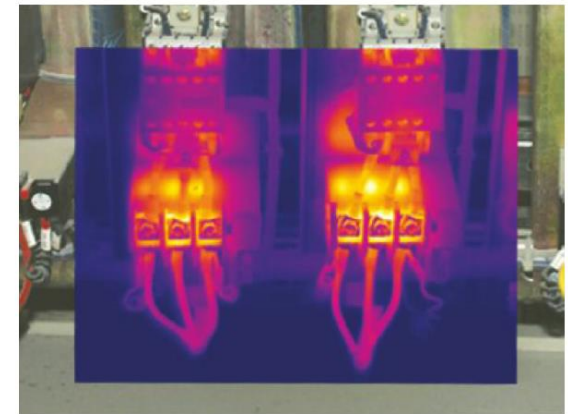
Vue de face



Imagerie infrarouge



Imagerie infrarouge



Fusion d'images normales et infrarouges

**AMPERIS PRODUCTS, S.L.**

C/Barbeito María, 14  
27003, Lugo, Espagne

**CONTACT**

+T [+34] 982 20 99 20 | F [+34] 982 20 99 11  
info@amperis.com | www.amperis.com

## Spécifications de l'IRDL 708

<b>Caractéristiques du détecteur</b>	<b>Type de détecteur</b>		Microbolomètre FPA non refroidi
	<b>Taille/ Format</b>		640x480
<b>Caractéristiques de l'image</b>	<b>Champ de vision/ Distance focale minimale</b>		25°x19° /0,3m
	<b>Résolution spatiale</b>		0,65mrad
	<b>Sensibilité thermique</b>		≤0.03°C@30°C
	<b>Taux de rafraîchissement</b>		50/60HZ
	<b>Approche</b>		Auto/Manuel/Electronique
	<b>Gamme spectrale</b>		8 à 14µm
	<b>E-zoom</b>		1-8X Zoom continu
	<b>Caméra visuelle intégrée</b>		5M pixel, module CMOSe, lumière LED
<b>Capture d'écran</b>	<b>Affichage de l'image</b>		HD 0.6" OLED 800x600
	<b>LCD</b>		Écran tactile LCD 5" 800x480
<b>Mesure</b>	<b>Plages de température</b>		-40°C ~ +650°C
	<b>Précision</b>		±2°C ou ±2% de la lecture (valeur maximale)
	<b>Correction des mesures</b>		Automatique / manuel
	<b>Mode de mesure</b>		Jusqu'à 10 points mobiles. Jusqu'à 5 zones mobiles (températures maximale, minimale et moyenne). Ligne de profil. Isothermes. Différence de température. Alarme (voix, couleur)
	<b>Palette de couleurs</b>		11 palettes interchangeables (Fer, Arc-en-ciel, Gris, Gris inversé, etc.)
	<b>Réglage de l'image</b>		Contraste et luminosité automatiques/manuels
	<b>Fonctions de configuration</b>		Date / heure, unité de température et langue
	<b>Correction de l'émissivité</b>		Variable de 0,01 à 1,0 ou sélectionnable dans une liste de matériaux prédéfinie
	<b>Correction de la température ambiante</b>		correction automatique en fonction de l'entrée de l'utilisateur
	<b>Correction de la transmission atmosphérique</b>		Correction automatique en fonction des données saisies par l'utilisateur : distance à l'objet, humidité relative, température ambiante.
	<b>Stockage des images</b>	<b>Carte de stockage</b>	
<b>Mode de stockage</b>		Automatique / Manuel	
<b>Fichier - format technique</b>		<b>Toujours de Vidéo</b>	JPEG, 14 bits de données thermiques inclus
		<b>Toujours de Vidéo</b>	Données thermiques MPEG-4 ou 14 bits avec données de mesure
<b>Format d'archive-visuel</b>		<b>Toujours de Vidéo</b>	JPEG ou liens avec l'image thermique correspondante
		<b>Vidéo</b>	MPEG-4
<b>Annotations vocales</b>		Entrée via le microphone intégré jusqu'à 40 secondes de voix numérique par image stockée.	
<b>Annotations de texte</b>		Oui, défini par l'utilisateur	

### AMPERIS PRODUCTS, S.L.

C/Barbeito María, 14  
27003, Lugo, Espagne

### CONTACT

+T [+34] 982 20 99 20 | F [+34] 982 20 99 11  
info@amperis.com | www.amperis.com

<b>Pointeur laser</b>	Pointeur laser	Classe 2.1mw/635nm (réseau)
<b>Alimentation</b>	Type de batterie	Li-Ion, rechargeable
	Durée de vie de la batterie	3 heures de fonctionnement continu
	Système de charge	Chargeur intelligent ou adaptateur secteur (en option) pour une charge directe.
	Économie d'énergie	Oui
	Énergie externe	10-15V DC
<b>Conditions environnementales</b>	Température de fonctionnement	-15°C~+50°C
	Humidité	≤95% sans condensation
	Protection du logement	IP54
<b>Poids et dimensions</b>	Poids	1,7 kg
	Dimensions	245mm×180mm×150mm
<b>Entrée/sortie de données</b>	Alimentation externe en courant continu	12V
	Fente pour carte mémoire	Oui, pour les cartes SD
	Sortie vidéo	PAL/NTSC
	Interface réseau	RJ45 peut définir l'adresse IP pour transmettre l'image originale dans le flux de données MPEG-4 en temps réel.

#### AMPERIS PRODUCTS, S.L.

C/Barbeito María, 14  
27003, Lugo, Espagne

#### CONTACT

+T [+34] 982 20 99 20 | F [+34] 982 20 99 11  
info@amperis.com | www.amperis.com