

TC706



Détection de gaz SF6

Caméra TC 706

Il peut détecter les gaz suivants :

SF6	Acide acétique
Ammoniac	FREON-12
Cyanoacrylate	Éthylène
Dioxyde de chlore	Butanone

amperis

www.amperis.com

AMPERIS PRODUCTS, S.L.

C/Barbeito María, 14
27003, Lugo, Espagne

CONTACT

+T [+34] 982 20 99 20 | F [+34] 982 20 99 11
info@amperis.com | www.amperis.com

Le TC706 affiche et signale les fuites de gaz SF6, sans qu'il soit nécessaire de mettre hors tension les équipements haute tension ou d'arrêter le fonctionnement. La caméra portable améliore aussi grandement la sécurité des opérateurs en détectant les émissions à des distances sûres et contribue à la protection de l'environnement en détectant les fuites de gaz nocifs pour l'environnement dans l'atmosphère.

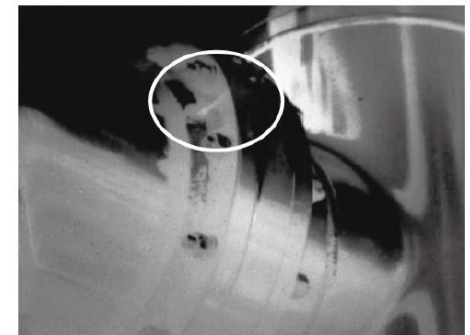
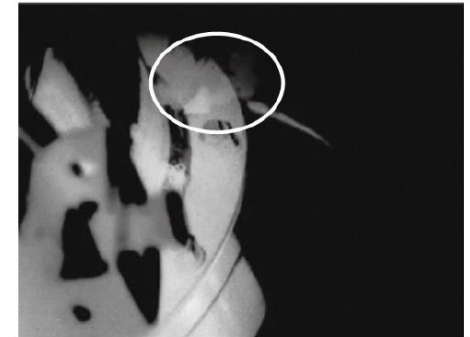
Le SF6 est utilisé dans l'industrie électrique comme isolant et réfrigérant dans les appareillages de commutation des sous-stations.

TC706 - Un excellent choix pour la détection des fuites de gaz



Des caractéristiques uniques :

- Technologie d'imagerie thermique passive adaptée, possibilité de trouver le point de fuite sur une longue distance sans coupure de courant
- Utilisation du détecteur refroidi QWIP, pour une meilleure qualité d'image et une mesure précise de la température
- Fonctions d'enregistrement vidéo et vocal.
- Visionneuse OLED HD, combinée à un écran tactile rotatif de 5", adaptée à de nombreuses utilisations sur site.
- Pas besoin de lumière auxiliaire, adaptée aux contrôles sur place.
- Petite taille, légèreté et facilité d'utilisation, adaptée à une personne travaillant sur place.



AMPERIS PRODUCTS, S.L.

C/Barbeito María, 14
27003, Lugo, Espagne

CONTACT

+T [+34] 982 20 99 20 | F [+34] 982 20 99 11
info@amperis.com | www.amperis.com

TC706 Spécifications

Caractéristiques du détecteur	Type de détecteur	QWIP refroidi	
	Taille/format	320x256	
Caractéristiques de l'image	Champ de vision / distance focale minimale	14,5°x10,8°/0,5m ou 24°x18°/0,3m	
	Résolution spatiale	0,79mrad ou 1,13mrad	
	NETD	≤0,025°C@30°C	
	Fréquence de rafraîchissement	60 Hz	
	Focus	Auto/ Manuelle/ Motorisée	
	Zoom	Zoom électronique 1-4x	
	Gamme spectrale	9,8 - 11,2µm - pic 10,55µm	
	CCD	1,3 million de CMOS	
Affichage des images	Affichage des images	OLED HD 0,6" couleur, avec zoom	
	LCD	Écran tactile numérique couleur HD 5", 800x600	
Mesure	Plages de température	-40°C~+500°C	
	Précision	± 2 °C ou ± 2 % de la lecture, la valeur la plus élevée étant retenue	
	Correction des mesures	Auto/Manuel	
	Mode de mesure	Jusqu'à 10 points mobiles. Jusqu'à 5 zones mobiles (température maximale, minimale et moyenne). Jusqu'à 2 lignes mobiles. Ligne de profil. Isothermes. Différence de température. Alarme (voix, couleur)	
	Contrôle des images	Palette de couleurs	11 palettes interchangeable
		Ajuster l'image	Contraste et luminosité automatiques / manuels
	Paramètres de fonction	Date / heure, unité de température °C/°K/°F et langue	
	Correction de l'émissivité	Variable 0,01 à 1,0	
	Correction de la température	Correction automatique en fonction de la saisie de l'utilisateur	
	Correction de la transmission atmosphérique	Correction automatique en fonction de la saisie de l'utilisateur : distance de l'objet, humidité et température	
	Stockage des images	Carte de stockage	Carte SD de 8 Go, stockage > 6000
Mode de stockage		Stockage manuel/automatique des images, visible en continu, enregistrement vidéo infrarouge	
Image IR		Cadre	JPEG, image thermique de 14 bits avec données de mesure
		Vidéo	Image thermique MPEG-4 ou 14 bits avec données de mesure
Affichage des images		Cadre	JPEG
		Vidéo	MPEG-4
Annotations vocales		40 ans, sauves avec l'image	
Amélioration de l'image	Chaussettes (S2, S4, S8, S16), filtre d'espace		
Pointeur laser	Pointeur laser	Classe 2, 1mw/635 nm (rouge)	
Alimentation	Type de batterie	Li-Ion, rechargeable	
	Durée de vie des piles	3 heures de fonctionnement	
	Système de chargement	Chargeur intelligent ou adaptateur électrique pour la recharge directe	
Système d'alimentation	Économies d'énergie	Oui	

AMPERIS PRODUCTS, S.L.

C/Barbeito María, 14
27003, Lugo, Espagne

CONTACT

+T [+34] 982 20 99 20 | F [+34] 982 20 99 11
info@amperis.com | www.amperis.com

	Alimentation électrique externe	10 - 15 Vdc
Conditions environnementales	Température de fonctionnement	-15 °C - +50 °C
	Humidité	≤ 90% sans condensation
	Protection du logement	IP54
Poids et dimensions	Poids	3 Kg
	Dimensions	335x160x172mm
Interface	Alimentation électrique externe en courant continu	Oui
	Sortie audio	Oui
	Sortie vidéo	HDMI
	USB 2.0	Données d'image, de mesure et de voix transférables sur PC

AMPERIS PRODUCTS, S.L.

C/Barbeito María, 14
27003, Lugo, Espagne

CONTACT

+T [+34] 982 20 99 20 | F [+34] 982 20 99 11
info@amperis.com | www.amperis.com