

## ARFU-2

MÁXIMA PRECISIÓN A BAJO COSTE



# ARFU-2

ARFU-2

Unité de récupération du gaz SF6

- Capacité de vide : (mise à niveau facultative)
  - + 10m<sup>3</sup>/h (60Hz - 110V) --> 17 m<sup>3</sup>/h (amélioration)
  - + 8,5m<sup>3</sup>/h (50Hz - 220V) --> 14 m<sup>3</sup>/h (amélioration)
- Poids : 69 lbs - 31 Kg
- Dimensions : 60"x24"x16" - 1500x600x400 mm - (H x L x P)

amperis

[www.amperis.com](http://www.amperis.com)

#### AMPERIS PRODUCTS, S.L.

C/Barbeito María, 14  
27003, Lugo, Espagne

#### CONTACT

+T [+34] 982 20 99 20 | F [+34] 982 20 99 11  
[info@amperis.com](mailto:info@amperis.com) | [www.amperis.com](http://www.amperis.com)

L'ARFU-2 est très léger et robuste, et se compose d'une unité portable d'évacuation des gaz pour les interrupteurs, ainsi que d'une unité de régulation pour le remplissage de gaz SF6

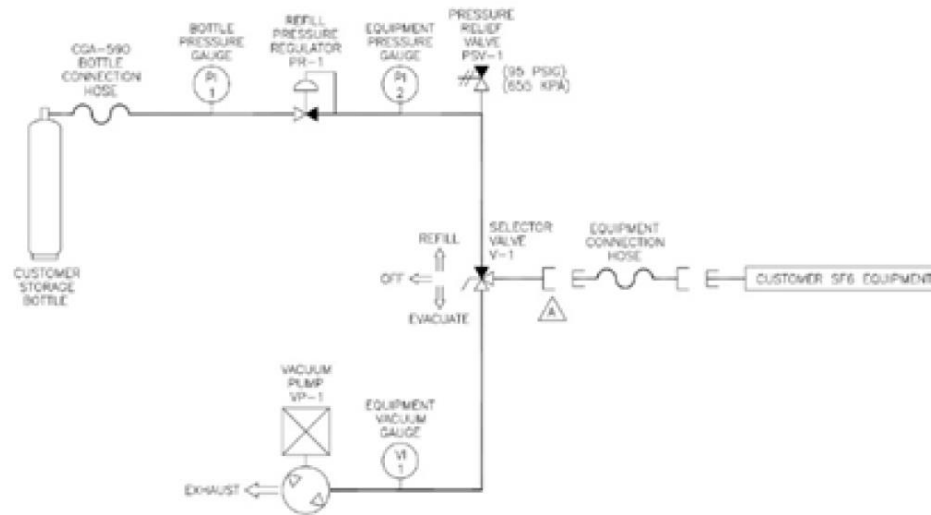


#### Caractéristiques :

- Soupape à fonctionnement unique.
- Monté sur un chariot avec des pneus pour faciliter le déplacement.
- Pompe à vide et haute capacité.
- L'utilisateur peut régler la régulation du gaz de remplissage.
- Jauge à vide intégrée.
- Robinet à boisseau sphérique à trois voies pour passer facilement de l'évacuation au remplissage.
- Comprend des tuyaux de 3 mètres et un câble électrique

#### Demands :

- Évacuez l'air et l'humidité avant de remplir le réservoir.
- Remplissage de SF6 réglementé.



**SWITCH- 72.5KV :**  
Poids du SF6 : 13 kg

#### AMPERIS PRODUCTS, S.L.

C/Barbeito María, 14  
27003, Lugo, Espagne

#### CONTACT

+T [+34] 982 20 99 20 | F [+34] 982 20 99 11  
info@amperis.com | www.amperis.com

## Spécifications de l'ARFU-2

<b>Tapez</b>	Unité portable de régulation du gaz de remplissage.
<b>Spécifications physiques</b>	600 mm de large x 400 mm de long x 1500 mm de large // 69 lbs. (31kgs.).
<b>Alimentation électrique</b>	110Vac/60Hz - 220Vac/50Hz.
<b>Compresseur SF6</b>	Compresseur haute pression à un étage, sans huile, à entraînement direct - jusqu'à 69 bar (1000 psig). Moteur 0,24kW, 3550 tr/min.
<b>Régulateur de pression</b>	Un régulateur de tirage de pression, en laiton, ressort de 0 à 16,67 bars (0-250 psig).
<b>Valve</b>	Une vanne à bille à trois voies, en laiton.
<b>Soupape de sûreté</b>	Une soupape de décharge avec déflecteur, 3,33-10 bar.
<b>Manomètre</b>	Deux manomètres, 40 bars et 13,33 bars, cadran de 2,5", montage inférieur.
<b>Jauge à vide</b>	0-30"Hg (0 à -1 bar) pour le système de vide Moteur : 0,37 kW, 1750 tr/min, moteur électrique TEFC.
<b>Pompe à vide</b>	Déplacement : - 6 CFM - 10m <sup>3</sup> /h (60Hz - 110V) - Mise à niveau optionnelle jusqu'à 10 CFM -17 m <sup>3</sup> /h - 5 CFM - 8,5 m <sup>3</sup> /h (50Hz - 220V) - Mise à niveau optionnelle à 8,25 CFM -14 m <sup>3</sup> /h. Pression d'étanchéité : 20 µmHg (0,03 mbar).
<b>Tuyaux</b>	La pompe comprend également : un clapet anti-retour, une vanne d'isolement, un ballast de gaz et un système de retour de l'huile. Deux tuyaux en caoutchouc très résistants : 6 mm de diamètre intérieur x 0,91 m de longueur, avec des raccords rapides auto-étanches. Les tuyaux sont adaptés à la pression, à la température et au débit du système.

## Mises à jour ARFU-2 et accessoires optionnels

**Connexions de type DN-8**  
**Augmentation de la longueur des tuyaux**

L'unité peut être fournie avec des raccords de type DN-8 sur l'équipement et les tuyaux.  
L'unité peut être fournie avec 6m de tuyau au lieu de 3m.

### AMPERIS PRODUCTS, S.L.

C/Barbeito María, 14  
27003, Lugo, Espagne

### CONTACT

+T [+34] 982 20 99 20 | F [+34] 982 20 99 11  
info@amperis.com | www.amperis.com