

TC706

MÁXIMA RESOLUCIÓN Y PRECISIÓN A BAJO COSTE



Detección de Gas SF₆


TC706

Puede detectar los siguientes gases:

- * SF₆
- * Amoníaco
- * Cianoacrilato
- * Dióxido de Cloro
- * Ácido acético
- * FREON-12
- * Etileno
- * Butanona

amperis

www.amperis.com

 AMPERIS PRODUCTS S.L
Agricultura,34
27003, Lugo, España

 **Contacto**

+T [+34] 982 20 99 20 | F [+34] 982 20 99 11
info@amperis.com | www.amperis.com

La cámara TC706 visualiza y señala las fugas del gas SF₆, sin la necesidad de des-energizarlos equipos de alto voltaje o parar la operación. La cámara portátil también mejora altamente la seguridad del operador, detectando emisiones a distancias seguras y ayudando a proteger el medio ambiente detectando la fuga a la atmósfera de gases que dañan el medioambiente.

SF₆ es usado en la industria eléctrica como aislante y refrigerante en interruptores de subestaciones.

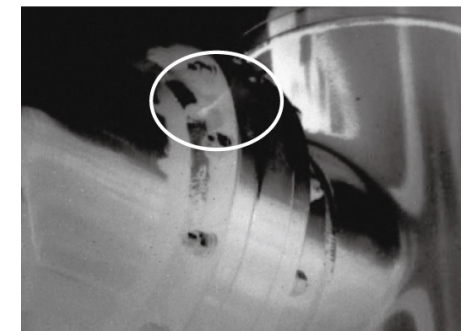
TC706 – Gran elección para Detección de Fugas de Gas




Asa y visor pueden girarse simultáneamente, fácil observación

Características únicas:

- Tecnología de imagen térmica pasiva adaptada, posibilidad de encontrar el punto de fuga a una larga distancia sin necesidad de corte de energía.
- Uso de detector refrigerado QWIP, disfruta de una mejor calidad de imagen y una medida de la temperatura precisa.
- Funciones de grabado de video y voz.
- Visor HD OLED, combinado con pantalla rotatable táctil de 5", adecuada para gran cantidad de usos in-situ.
- Sin necesidad de de luz auxiliary, adecuada para comprobaciones in-situ.
- Tamaño pequeño, peso ligero y facilidad de operación, adecuada para una persona en trabajos in-situ.



Ejemplos de fugas de gas

 AMPERIS PRODUCTS S.L
Agricultura,34
27003, Lugo, España

 **Contacto**

+T [+34] 982 20 99 20 | F [+34] 982 20 99 11
info@amperis.com | www.amperis.com

Especificaciones TC706

Características del detector	Detector tipo	Cooled QWIP	
	Tamaño / formato	320x256	
Características de la imagen	Campo de visión / distancia focal mínima	14,5°x10,8°/0,5m ó 24°x18°/0,3m	
	Resolución espacial	0,79mrad ó 1,13mrad	
	NETD	≤0,025°C@30°C	
	Frecuencia de refresco	60Hz	
	Enfoque	Auto / Manual / Motorizado	
	Zoom	1-4x zoom electrónico	
	Rango espectral	9,8 – 11,2µm – pico 10,55µm	
	CCD	1,3 millones CMOS	
Visualización de imagen	Visualización de la imagen	HD 0,6" color OLED, con zoom	
	LCD	HD 5" pantalla táctil a color digital, 800x600	
Medición	Rangos de temperatura	-40°C ~ +500°C	
	Precisión	± 2 °C o ± 2% de lectura, lo que sea mayor	
	Corrección de Medida	Auto/Manual	
	Modo de medición	Hasta 10 puntos móviles. Hasta 5 áreas móviles (temperatura máxima, mínima y media). Hasta 2 líneas móviles. Línea perfil. Isotermas. Diferencia de temperatura. Alarma (voz, color)	
	Control de imagen	Paleta de colores	11 paletas intercambiables
		Ajuste de la imagen	Auto / manual del contraste y brillo
	Configuración de funciones	Fecha / hora, unidad de temperatura °C/°K/F e idioma	
	Corrección de la emisividad	Variable 0,01 a 1,0	
	Corrección de temperatura	La corrección automática de acuerdo con la introducción de datos del usuario	
	Corrección transmisión atmosférica	La corrección automática de acuerdo con la introducción de datos del usuario: distancia del objeto, humedad y temperatura	
Almacenamiento de imágenes	Tarjeta de almacenamiento	Tarjeta SD de 8GB, almacenamiento > 6000	
	Modo de almacenamiento	Manual/auto almacenamiento de fotogramas de imagen, visible continuamente, grabado de video infrarrojo	
	Imagen IR	Fotograma	JPEG, imagen térmica de 14 bits con datos de medida
		Video	MPEG-4 o imagen térmica de 14 bits con datos de medida
	Visualización de imagen	Fotograma	JPEG
		Video	MPEG-4
	Anotaciones de voz	40s., saved together with the image	
	Mejora de imagen	Medias (S2, S4, S8, S16), filtro espacial	

Puntero láser	Puntero láser	Clase 2, 1mw/635 nm (rojo)
Alimentación	Tipo de batería	Li-Ion, recargable
	Duración de la batería	3 horas de funcionamiento
	Sistema de carga	Cargador inteligente o el adaptador de alimentación para carga directa
Sistema de alimentación	Ahorro de energía	Sí
	Alimentación externa	10 - 15 Vcc
Condiciones ambientales	Temperatura de operación	-15 °C - +50 °C
	Humedad	≤ 90% sin condensación
	Protección de la carcasa	IP54
Peso y dimensiones	Peso	3 Kg
	Dimensiones	335x160x172mm
Interfaz	Alimentación externa de CC	Sí
	Salida de audio	Sí
	Salida de vídeo	HDMI
	USB 2.0	Imagen, datos de medición y de voz transferibles a PC