

IRD700 Series

MÁXIMA RESOLUCIÓN Y PRECISIÓN A BAJO COSTE



Pantalla LCD rotable

IRD700 Series


Rangos de temperatura de hasta 2.000°C

Microbolómetro no refrigerado

Opción de pantallas conectadas remotamente

amperis

www.amperis.com

 AMPERIS PRODUCTS S.L
Agricultura,34
27003, Lugo, España

 **Contacto**

+T [+34] 982 20 99 20 | F [+34] 982 20 99 11
info@amperis.com | www.amperis.com

Las cámaras termográficas IRDL700 ofrecen una calidad de imagen y una medición de la temperatura excepcional. Son económicas, robustas y fáciles de usar. Herramientas de un auténtico profesional, muy útil en multitud de aplicaciones tales como centros de transformación, plantas petro-químicas, investigaciones científicas, industria metalúrgica, inspecciones de edificaciones, etc...

IRDL700 – Altísima Calidad de Imagen



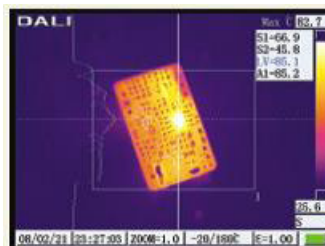
Botón único de operación



Pantalla LCD remotas (opcionales)



Lentes opcionales



Línea de medición



Área de medición



Salida de audio y alimentación de CC

Especificaciones IRDL700E

Características del detector	Detector tipo	No refrigerada FPA microbolómetro
	Tamaño / formato	384×288
Características de la imagen	Campo de visión / distancia focal mínima	16°×12°/0.5m
	Resolución espacial	0.88mrad
	Sensibilidad térmica	≤0.06°C@30°C
	Frecuencia de refresco	50/60HZ
	Enfoque	Manual / Auto
	Electrónico zoom	1 a 8X continuo
	Rango espectral	8 a 14μm
	Cámara visual incorporada	300,000 píxeles
Imagen de pantalla	Visualización de la imagen	LCD de alta resolución incorporado
	LCD	LCD en color de alta resolución, 640×480
	Ajuste de la imagen	Auto/Manual de contraste y brillo
	Paleta de colores	9 paletas intercambiables (Hierro, Arco iris, Gris y Gris invertido, etc.)
Medición	Rangos de temperatura	-20°C+500°C, opcional hasta +1200°C ó +2000°C
	Precisión	±2°C ó ±2% de lectura (máximo valor)
	Corrección de medición	Automático / manual
	Modo de medición	Hasta 10 puntos móviles. Hasta 5 áreas móviles (temperatura máxima, mínima y las medias). Línea de perfil. Isotermas. Diferencia de temperatura. Alarma (voz, color)
	Funciones de configuración	Fecha / hora, temperatura de la unidad e idioma
	Corrección de la Emisividad	Variable de 0.01 a 1.0 o seleccionable desde lista predefinida de materiales
	Corrección de la temperatura ambiente	La corrección automática de acuerdo con la introducción de datos del usuario
Almacenamiento de imágenes	Corrección transmisión atmosférica	Corrección automática según la introducción de datos del usuario: la distancia al objeto, humedad relativa, la temperatura ambiente
	Tarjeta de almacenamiento	Memoria flash integrada, tarjeta SD (2GB), hasta 5000 imágenes
	Modo de almacenamiento	Automático / Manual
	Formato de archivo-térmica	JPEG, 14 bits de datos térmicos incluidos
	Anotaciones de voz	Entrada a través de micrófono incorporado hasta 40 segundos de voz digital por imagen almacenada
	Mejora de imagen	Filtro espacial. Promedio (S2, S4, S8, S16)

Puntero láser	Puntero láser	Class 2,1mw/635nm(red)
Alimentación	Tipo de batería	Li-Ion, recargable
	Duración de la batería	2 horas funcionamiento continuo
	Sistema de carga	Cargador inteligente o el adaptador de alimentación (opcional) para carga directa
	Ahorro de energía	Sí
	Energía externa	10~15V Vcc
Condiciones ambientales	Temperatura de operación	-15°C~+50°C
	Humedad	≤90% sin condensación
	Protección de la carcasa	IP54
Peso y dimensiones	Peso	1.69 kg
	Dimensiones	305mm×130mm×135mm
Entrada / Salida de datos	Alimentación externa de CC	Sí
	Salida de audio	Sí
	Salida de vídeo	PAL/NTSC/VGA
	USB	Imagen, datos de medición y de voz transferibles a PC