

APD-ANNUNCIATOR

Detector de descargas parciales de forma remota

APD-ANNUNCIATOR




APD-ANNUNCIATOR

Detecta actividad de descargas parciales de forma remota dentro de cualquier armario energizado

amperis

www.amperis.com

 AMPERIS PRODUCTS S.L
Agricultura,34
27003, Lugo, España

 **Contacto**

+T [+34] 982 20 99 20 | F [+34] 982 20 99 11
info@amperis.com | www.amperis.com

La sonda está instalada en la unidad bajo prueba y dará el estatus instantáneo evitando así daños a largo plazo a su equipo de conmutación. Su diseño único permite detectar de forma simultánea TEV y pruebas acústicas para optimizar los resultados. El diseño único del sensor flexible permite la combinación de detección direccional acústica y TEV.

MÓDULO APD ANNUNCIATOR

El módulo Anunciador PD está equipado con un circuito de detección de Descargas Parciales de Alta Frecuencia para la prueba rápida de TEV. También cuenta con un circuito de detección ultrasónica con un ancho de banda muy estrecho para obtener resultados óptimos. Se utilizan algoritmos de validación para determinar la cantidad de Descargas Parciales y seleccionar el nivel de alarma adecuado. Muchos módulos anunciadores de Descargas Parciales se pueden utilizar en cascada permitiendo así la detección Descargas Parciales en muchos armarios de distribución al mismo tiempo. Se utilizan Cables Ethernet para la transmisión de datos y como fuente de alimentación.



Características:

- Prueba TEV y acústica simultáneas
- Fácil de instalar magnéticamente, en cualquier superficie metálica
- Sensor acústico acoplado
- Comunicación inalámbrica integrada
- Fácil operación
- Simple y efectivo
- Diseño robusto

Especificaciones técnicas:

Entrada del sensor: Tres canales en modo dual

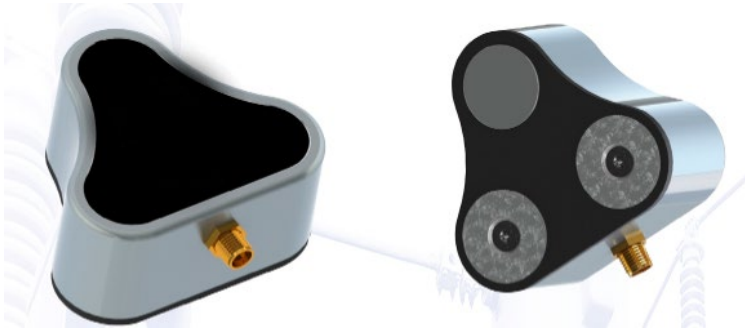
Tipo de conector: Conectores BNC

Frecuencia TEV: 2MHz a 1 GHz

Ancho de banda ultrasónica: +/- 5KHz

Alimentación: 9-26V en RJ45C

Alarma SMS/E-mail

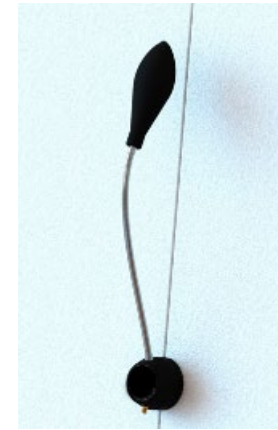


SENSOR DE DESCARGAS PARCIALES SONOTEV

El sensor SonoTEV se instala directamente en la superficie metálica del armario de los interruptores. Detecta las señales de alta frecuencia causadas por la actividad de descargas parciales en el interruptor utilizando la tecnología del acoplamiento capacitivo. El sensor SonoTEV también está equipado con un sensor ultrasónico superficial que puntualiza las señales acústicas de la actividad de Descargas Parciales. El circuito interno de la sonda procesa las señales y las transmite al módulo anunciador de Descargas Parciales.

Especificaciones técnicas:

- Frecuencia TEV: 10 MHz a 500 MHz
- Frecuencia ultrasónica: 40 KHz a \pm 1KHz
- Alimentación: 5V 20mA max
- Conexión: Conector SMA
- Instalación: Montaje magnético



SENSOR DE DESCARGAS PARCIALES SONOTEV FLEXIBLE

El sensor SonoTEV se instala directamente en el armario del interruptor. Detecta las señales de alta frecuencia causadas por la actividad de descargas parciales en el sistema de los interruptores utilizando la tecnología de acoplamiento capacitivo. El sensor SonoTEV también está equipado con un sensor ultrasónico superficial para puntualizar las señales acústicas de la PD. El circuito interno de la sonda procesa las señales y las transmite al módulo anunciado

Especificaciones técnicas:

- Frecuencia: 10 MHz a 500 MHz
- Frecuencia ultrasónica: 40 kHz to \pm 1kHz
- Alimentación: 5V 20mA max
- Conexión: Conector SMA
- Instalación: Montaje magnético