

ARFU-2

MÁXIMA PRECISIÓN A BAJO COSTE




Unidad Reguladora de Llenado de gas SF₆

ARFU-2

- Capacidad de vacío: (mejora opcional)
 - + 10m³/h (60Hz - 110V) --> 17 m³/h (mejora)
 - + 8,5m³/h (50Hz - 220V) --> 14 m³/h (mejora)
- Peso: 69 lbs - 31 Kg
- Dimensiones: 60"x24"x16" - 1500x600x400 mm - (H x W x D)

amperis

www.amperis.com

 AMPERIS PRODUCTS S.L
Agricultura,34
27003, Lugo, España

 **Contacto**

+T [+34] 982 20 99 20 | F [+34] 982 20 99 11
info@amperis.com | www.amperis.com

El ARFU-2 es muy ligero y robusto, consiste en una unidad portátil de evacuación de gas para interruptores, y además una unidad reguladora de llenado de gas SF₆ mediante el uso de cilindros.

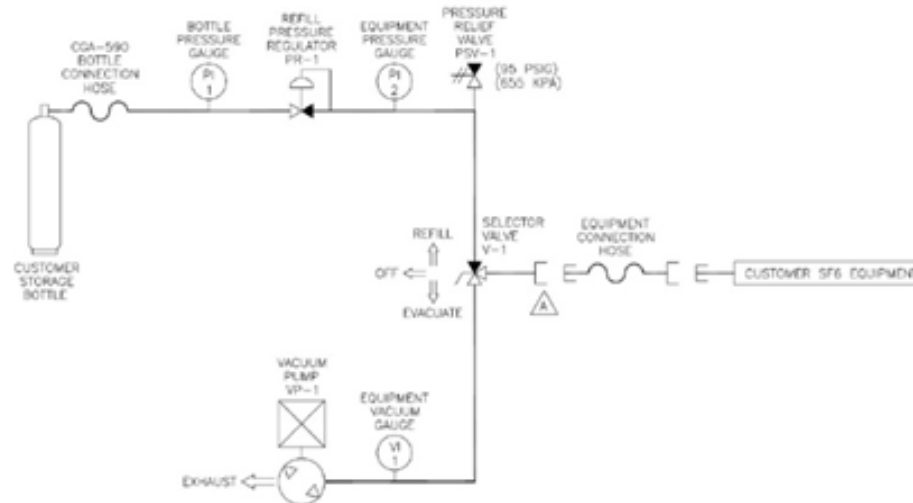


Características:

- Válvula de operación simple.
- Montado sobre un carro con neumáticos para facilitar el movimiento.
- Elevada bomba de vacío y elevada capacidad.
- Usuario puede ajustar la regulación de gas de llenado.
- Vacuómetro integral.
- Válvula de bola de 3-vías para cambiar de manera sencilla entre evacuación y llenado.
- Incluye mangueras de 9.8ft / 3m y cable de alimentación.

Aplicaciones:

- Evacuar aire y humedad antes de rellenar.
- Llenado de SF₆ regulado.



INTERRUPTOR - 72,5kV:
Peso de SF₆: 29 lbs - 13 Kg

Especificaciones del ARFU-2

Tipo	Unidad portátil reguladora del gas de llenado.
Especificaciones físicas	24" (600 mm) Ancho x 16" (400 mm) Largo x 60" (1500 mm) // 69 lbs. (31kgs.).
Alimentación	110Vac/60Hz - 220Vac/50Hz.
Compresor de SF6	Un compresor de simple etapa de alta presión libre de aceite de accionamiento directo - hasta 1,000 psig (69 bar). Motor 0.24kW, 3550 rpm.
Regulador reductor de presión	Un regulador reductor de presión, latón, 0-250 psig (0-16.67 bar) resorte.
Válvula	Una válvula de bola de 3 vías, latón.
Válvula de alivio	Una válvula de alivio con deflector, 50-150 psig (3.33-10 bar).
Manómetro	Dos manómetros de presión, 600 psi (40 bar) and 200 psi (13.33 bar), 2,5" esfera, montaje inferior.
Vacuómetro	0-30"Hg (0 to -1 bar) para el Sistema de vacío.
Bomba de vacío	Motor: 0,37 kW, 1750 RPM, TEFC motor eléctrico. Desplazamiento: - 6 CFM - 10m ³ /h (60Hz - 110V) - Mejora opcional hasta 10 CFM -17 m ³ /h. - 5 CFM - 8.5 m ³ /h (50Hz - 220V) - Mejora opcional hasta 8.25 CFM -14 m ³ /h.
Mangueras	Presión de obturación: 20 µmHg (0.03 mbar). Bomba también incluye: válvula anti-retorno, válvula de aislación, lastre de gas y sistema de devolución de aceite . Dos mangueras resistentes de goma: 1/4" (6 mm) diám. Int. X 10 Ft. (0.91 m) Largo, completada con terminales de auto-sellado de conexión rápida. Mangueras son adecuadas para presión, temperatura y caudal del sistema.

Mejoras y accesorios opcionales del ARFU-2

Conexiones estilo DN-8	Unidad puede ser suministrada con conexiones estilo DN-8 tanto en el equipo como en las mangueras.
Aumentol longitud mangueras	Unidad puede ser suministrada con 6m. de manguera en lugar de 3m.