

IRD700 Series



Série IRDL 700

Ecrã LCD rotativo

Série IRDL 700

- Gammas de temperatura até 2.000°C
- Microbolómetro não arrefecido
- Opção de ecrãs ligados remotamente

amperis

www.amperis.com

PRODUTOS AMPERIS, S.L.

C/Barbeito María, 14
27003, Lugo, Espanha

CONTACTO

+T [+34] 982 20 99 20 | F [+34] 982 20 99 11
info@amperis.com | _www.amperis.com

As câmaras termográficas IRDL700 oferecem uma qualidade de imagem e medição de temperatura excepcionais. São económicos, robustos e fáceis de usar. Ferramentas de um verdadeiro profissional, muito úteis em muitas aplicações tais como centros de processamento, instalações petroquímicas, investigação científica, indústria metalúrgica, inspeções de edifícios, etc.



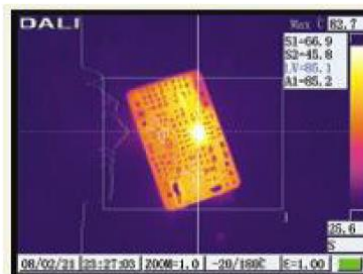
Operação com um único botão



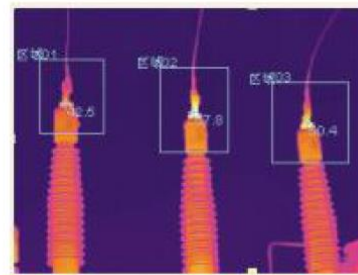
Visor LCD remoto (opcional)



Lentes opcionais



Linha de medição



Área de medição



Saída áudio e potência DC

PRODUTOS AMPERIS, S.L.

C/Barbeito María, 14
27003, Lugo, Espanha

CONTACTO

+T [+34] 982 20 99 20 | F [+34] 982 20 99 11
info@amperis.com | www.amperis.com

Especificações IRDL 700

Características do detector	Tipo de detector	Microbolómetro FPA não-refrigerado
	Tamanho/ Formato	384x288
Características da imagem	Campo de visão/ Distância focal mínima	16x12o/0,5m
	Resolução Espacial	0.88mrad
	Sensibilidade Térmica	≤0.06°C@30°C
	Actualização de frequência	50/60HZ
	Em foco	Manual / Automático
	Zoom electrónico	1 a 8X contínuo
	Gama Espectral	8 a 14µm
	Câmara visual integrada	300.000 pixels
Imagem do ecrã	Visualização de imagens	LCD incorporado de alta resolução
	LCD	LCD a cores de alta resolução, 640x480
	Ajustar a imagem	Contraste Automático/Manual & Brilho
	Paleta de cores	9 lâminas intercambiáveis (Ferro, Arco-Íris, Cinza e Cinza Invertida, etc.)
Medição	Gamas de temperatura	-20°C+500°C, opcional até +1200°C ou +2000°C
	Precisão	±2°C ou ±2% da leitura (valor máximo)
	Correcção das medições	Automático / manual
	Modo de medição	Até 10 pontos móveis. Até 5 áreas móveis (temperatura máxima, mínima e média). Linha do perfil. Isotermas. Diferença de temperatura. Alarme (voz, cor)
	Funções de configuração	Data / hora, temperatura unitária e idioma
	Correcção de Emissividade	Variável de 0,01 a 1,0 ou seleccionável a partir de uma lista pré-definida de materiais
	Correcção da temperatura ambiente	Correcção automática de acordo com a entrada do utilizador
	Correcção da transmissão atmosférica	Correcção automática de acordo com a entrada do utilizador: distância ao objecto, humidade relativa, temperatura ambiente.
Armazenamento de imagens	Cartão de armazenamento	Memória flash incorporada, cartão SD (2GB), até 5000 imagens
	Modo de armazenamento	Automático / Manual
	Formato do ficheiro técnico	JPEG,14 bits de dados térmicos incluídos
	Anotações de voz	Entrada por microfone incorporado até 40 segundos de voz digital por imagem armazenada
	Melhoria de imagem	Filtro de espaço. Média (S2, S4, S8, S16)

PRODUTOS AMPERIS, S.L.

C/Barbeito María, 14
27003, Lugo, Espanha

CONTACTO

+T [+34] 982 20 99 20 | F [+34] 982 20 99 11
info@amperis.com | _www.amperis.com

Apontador Laser	Apontador laser	Classe 2,1mw/635nm (líquido)
Alimentação	Tipo de bateria	Li-Ion, recarregável
	Duração da bateria	2 horas de funcionamento contínuo
	Sistema de carregamento	Carregador inteligente ou adaptador de energia (opcional) para carregamento directo.
	Poupar energia	Sim
	Energia Externa	10-15V DC
Condições ambientais	Temperatura de funcionamento	-15°C~+50°C
	Humidade	≤90% não-condensação
	Protecção da habitação	IP54
Peso e dimensões	Peso	1,69 kg
	Dimensões	305mm×130mm×135mm
Entrada/saída de dados	Fonte de alimentação externa DC	Sim
	Saída áudio	Sim
	Saída de vídeo	PAL/NTSC/VGA
	USB	Imagem, medição e dados de voz transferíveis para PC

PRODUTOS AMPERIS, S.L.

C/Barbeito María, 14
27003, Lugo, Espanha

CONTACTO

+T [+34] 982 20 99 20 | F [+34] 982 20 99 11
info@amperis.com | www.amperis.com