

## IRDL708 Series



Série IRDL 708

Medição de Temperatura em Alta Resolução

## Série IRDL 708

- Gamas de temperatura até 650°C.
- 640x480 detector não refrigerado.
- Fusão de imagem normal e infravermelha.

---

**amperis**

[www.amperis.com](http://www.amperis.com)

**PRODUTOS AMPERIS, S.L.**

C/Barbeito Maria, 14  
27003, Lugo, Espanha

**CONTATO**

+T [+34] 982 20 99 20 | F [+34] 982 20 99 11  
info@amperis.com | www.amperis.com

As câmeras de imagem térmica IRDL708 são as novas câmeras detectoras não refrigeradas desenvolvidas, que apresentam alta resolução de 640x480 pixels, tela tátil multi-rotável, fusão de imagem normal e infravermelha, luz LED de alto brilho, gravação em formato H.264 ou normal, imagens em formato JPEG, alarme de luz e som, anotação de voz e texto, interface de rede, apontador laser embutido, etc. Este modelo é adequado para uma ampla gama de aplicações, tais como inspeção e testes profissionais de indústrias, subestações elétricas, ferroviárias, petroquímicas, metalúrgicas, construção, aplicações científicas, etc.



Vista Lateral



Vista de cima



Vista Lateral



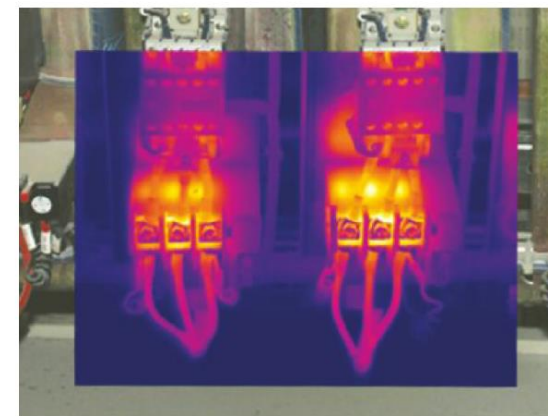
Vista Frontal



Imagens infravermelhas



Imagens infravermelhas



Fusão de imagem normal e

**PRODUTOS AMPERIS, S.L.**

C/Barbeito Maria, 14  
27003, Lugo, Espanha

**CONTATO**

+T [+34] 982 20 99 20 | F [+34] 982 20 99 11  
info@amperis.com | www.amperis.com

## Especificações IRDL 708

<b>Características dos detectores</b>	<b>Tipo de detetor</b>		Microbolômetro FPA não-refrigerado
	<b>Tamanho/ Formato</b>		640x480
<b>Características da imagem</b>	<b>Campo de visão/ Distância focal mínima</b>		25o×19o /0.3m
	<b>Resolução Espacial</b>		0,65mrad
	<b>Sensibilidade Térmica</b>		≤0.03oC@30oC
	<b>Taxa de atualização</b>		50/60HZ
	<b>Abordagem</b>		Automóvel/Manual/Electrónico
	<b>Alcance Espectral</b>		8 para 14µm
	<b>E-zoom</b>		1-8X Zoom contínuo
	<b>Câmara visual embutida</b>		5M pixel, módulo CMOSe, luz LED
<b>Captura de tela</b>	<b>Visualização de imagens</b>		HD 0,6" OLED 800x600
	<b>LCD</b>		Ecrã táctil LCD de 5" 800x480
<b>Medição</b>	<b>Faixas de temperatura</b>		-40°C ~ +650°C
	<b>Precisão</b>		±2°C ou ±2% da leitura (valor máximo)
	<b>Correcção da medição</b>		Automático / manual
	<b>Modo de medição</b>		Até 10 pontos de movimento. Até 5 áreas móveis (temperaturas máxima, mínima e média). Linha do perfil. Isotermas. Diferença de temperatura. Alarme (voz, cor)
	<b>Paleta de cores</b>		11 pás intercambiáveis (Ferro, Arco-Íris, Cinza, Cinza Invertida, etc.)
	<b>Ajuste de imagem</b>		Contraste e luminosidade Auto/Manual
	<b>Funções de configuração</b>		Data / hora, temperatura unitária e idioma
	<b>Correcção de Emissividade</b>		Variável de 0,01 a 1,0 ou seleccionável a partir de lista de materiais pré-definidos
	<b>Correcção da temperatura ambiente</b>		correção automática de acordo com a entrada do usuário
	<b>Correcção da transmissão atmosférica</b>		Correcção automática de acordo com a entrada do usuário: distância até o objeto, umidade relativa, temperatura ambiente.
<b>Armazenamento de imagens</b>	<b>Cartão de armazenamento</b>		Cartão SD 8GB (Opção até 32GB)
	<b>Modo de armazenamento</b>		Automático / Manual
	<b>Formato técnico de arquivo</b>	<b>Ainda de</b>	JPEG, 14 bits de dados térmicos incluídos
		<b>Vídeo</b>	Dados térmicos MPEG-4 ou 14-bit com dados de medição
	<b>Formato Arquivo-visual</b>	<b>Ainda de</b>	JPEG ou links com a imagem térmica correspondente
		<b>Vídeo</b>	MPEG-4
	<b>Anotações de voz</b>		Entrada via microfone incorporado até 40 segundos de voz digital por imagem armazenada.
<b>Anotações de texto</b>		Sim, definido pelo usuário	

### PRODUTOS AMPERIS, S.L.

C/Barbeito Maria, 14  
27003, Lugo, Espanha

### CONTATO

+T [+34] 982 20 99 20 | F [+34] 982 20 99 11  
info@amperis.com | www.amperis.com

<b>Ponteiro Laser</b>	Ponteiro laser	Classe 2.1mw/635nm (rede)
<b>Alimentação</b>	Tipo de bateria	Li-Ion, recarregável
	Duração da bateria	3 horas de funcionamento contínuo
	Sistema de carregamento	Carregador inteligente ou adaptador de energia (opcional) para carregamento directo.
	Economia de energia	Sim
	Energia Externa	10-15V DC
<b>Condições ambientais</b>	Temperatura de funcionamento	-15°C~+50°C
	Umidade	≤95% não-condensação
	Protecção da habitação	IP54
<b>Peso e dimensões</b>	Peso	1,7 kg
	Dimensões	245mm×180mm×150mm
<b>Entrada/saída de dados</b>	Fonte de alimentação DC externa	12V
	Ranhura para cartão de memória	Sim, para cartões SD
	Saída de vídeo	PAL/NTSC
	Interface de rede	RJ45 pode definir o endereço IP para transmitir a imagem original no fluxo de dados MPEG-4 em tempo real.

**PRODUTOS AMPERIS, S.L.**

C/Barbeito Maria, 14  
27003, Lugo, Espanha

**CONTATO**

+T [+34] 982 20 99 20 | F [+34] 982 20 99 11  
info@amperis.com | www.amperis.com